

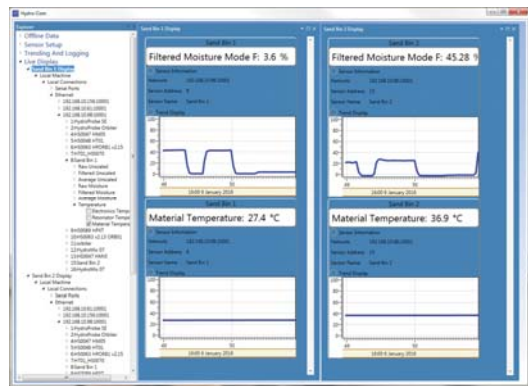
## Communiqué de Presse Février 2016

### Hydro-Com Version 2.2.0 – Logiciel de Calibration et de Configuration des capteurs

Nous sommes ravis de vous annoncer que nous allons présenter une nouvelle version d'Hydro-Com au salon Bauma 2016 à Munich en Avril. Il s'agit de l'Hydro-Com Version 2.2.0

Hydro-Com version 2.2.0 qui sortira le 1er Avril sera sans conteste la version la plus performante d'Hydro-Com, offrant de nouvelles options aux techniciens, que ce soit pour les installations modestes ou les plus conséquentes :

- Accès et Contrôle de tout capteur d'où qu'il soit, indépendamment de l'automatisme utilisé.
- Centralisation de la gestion qualité pour aider à diminuer les coûts.
- Pertinence pour l'ingénieur en charge d'une installation unitaire aussi bien que pour celui agissant chez les producteurs mondiaux avec un besoin de surveiller de multiples usines et des centaines de capteurs.
- Simplification du suivi des capteurs pour un contrôle et une réduction des coûts de production.



### Module Interface Capteur

Simultanément à la sortie du dernier logiciel Hydro-Com, nous avons développé un nouveau modèle de Module Interface Capteur (SIM 02).

Ce nouveau SIM02, scrupuleusement aux normes USB, permet à plusieurs modules SIM de se connecter à une même machine ou sur un même réseau. Grâce à la dernière version d'Hydro-Com, cela devient simple de se connecter à de nombreux capteurs sur de multiples réseaux, à partir d'un lieu déterminé.

Le modèle (SIM01) reste disponible et fournit une connexion via un port COM virtuel pour les utilisateurs qui requièrent cette option.

### L'Hydro-Probe Orbiter, une sonde adaptée aux malaxeurs à cuve tournante

L'Hydro-Probe Orbiter a été refondue afin de lui intégrer toutes les caractéristiques et les fonctionnalités du capteur Hydro-Mix dernière génération.

En outre, le dernier Bras Sensitif a subi une reconception interne majeure. Conservant son apparence externe, ce modèle possède maintenant une mémoire embarquée qui stocke les données de ses résultats et les relaye à la Tête de l'Hydro-Probe Orbiter une fois connecté. Il en résulte une amélioration des performances et davantage de facilité pour l'échange du Bras.



#### M I C R O W A V E M O I S T U R E M E A S U R E M E N T

---

Pour de plus amples informations, rendez-vous sur la page Web en rapport ou téléchargez sa brochure.

### **Goulottes de guidage pour sonde**

L'amélioration des caractéristiques de mesure de nos capteurs a amené une demande croissante dans le secteur agricole. Pour la soutenir, Hydronix a mis au point deux types de goulottes de guidage conçues pour contrôler le flux des matériaux organiques en grains sur la sonde d'humidité Hydronix Hydro-Mix. Cela simplifie l'installation et améliore les performances.

Pour de plus amples informations, n'hésitez pas à télécharger sa brochure

### **Cable**

À noter qu'Hydronix recommande désormais l'utilisation du nouveau câble 0975A. Ce nouveau câble est conforme aux exigences FCC et CE CEM. Il est rétrocompatible avec le 0975.

Pour de plus amples renseignements ou des conseils, merci de contacter notre support technique.

